

La gestion des déchets

Chiffre à retenir : Si on continue sur cette voie, en 2050, le poids de plastique dans l'océan sera égal à celui de toute la faune marine

Les déchets sont majoritairement **alimentaires** ou **végétaux**, et le **plastique vient en 3°**. Au niveau mondial, ils sont inégalement répartis : dans les pays en développement, il s'agit principalement de ceux alimentaire tandis que les pays développés produisent des déchets « secs » : plastique/métal/verre (mais quand même 10% des déchets en alimentaire)

On parle aussi beaucoup de déchets domestiques, mais il ne faut pas négliger les déchets spéciaux, c'est-à-dire les déchets qui ne sont pas des ordures ménagères par exemple les avions ou autres.

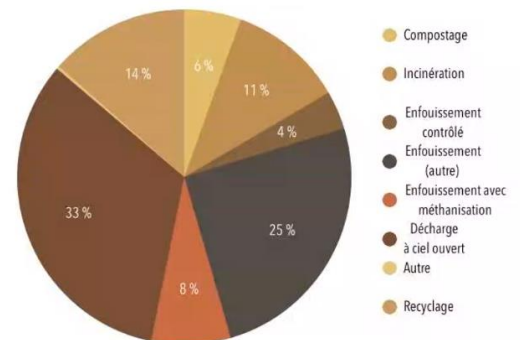
Malheureusement, les déchets ne sont pas toujours bien traités, et terminent parfois dans des décharges sauvages parce que cela coûte cher. Ainsi, 1/5^e du budget municipal part dedans dans les pays non-développés, tandis que même pour les villes plus grosses, cela reste **4% du budget pour les collecter**.

A cause de ça, ils sont souvent brûlés à l'arrière des maisons ou dans la rue. Cela entraîne la propagation de maladies, et on se retrouve avec des rues comme au Sénégal en première page de la présentation.

En moyenne, **50% des déchets partent en décharge**, et **seuls 19% sont recyclés ou compostés**.

Il y a aussi le principe de l'exportation des déchets : en 2010, on exportait 50% de nos déchets, qui étaient traités en Chine, mais celle-ci a arrêté en 2016 de les recevoir (menant à des situations où la France s'est retrouvée avec des containers de déchets dont elle ne savait pas quoi faire). Aujourd'hui, on envoie à des pays encore moins scrupuleux comme la Malaisie, où l'on se retrouve avec des décharges en pleine nature et où la mafia a infiltré le système.

Traitement des déchets municipaux (%)



En France

Mâchefers = 30% du volume des déchets initiaux (souvent toxiques !)

Incinération

DÉCHETS PRODUITS PAR LES FRANÇAIS

51% d'ordures ménagères (déchets non triés) qui finissent incinérées ou mises en décharge

20% de déchets triés pour être recyclés (emballages, papiers, verre, textiles...)

29% de déchets apportés en déchèterie pour être recyclés en magasin

Notre poubelle d'ordures ménagères contient :

- 35% de papiers et emballages
- 27% de déchets organiques
- 5% de déchets biodégradables de fibres végétales
- 14% de textiles synthétiques
- 19% de déchets autres (plastique, verre, métal, etc.)

Plus des 3/4 de son contenu n'y a pas sa place !

Triés dans les bacs ou points d'apport volontaire, ils sont recyclés en nouveaux produits.

Compostés ou déposés dans la poubelle organique, ils sont valorisés en engrais et/ou en biogaz. Ils peuvent être compostés et autres produits utiles, ce peut même monter à 13%.

Rapportés aux bons endroits, ils sont valorisés ou traités de manière adaptée.

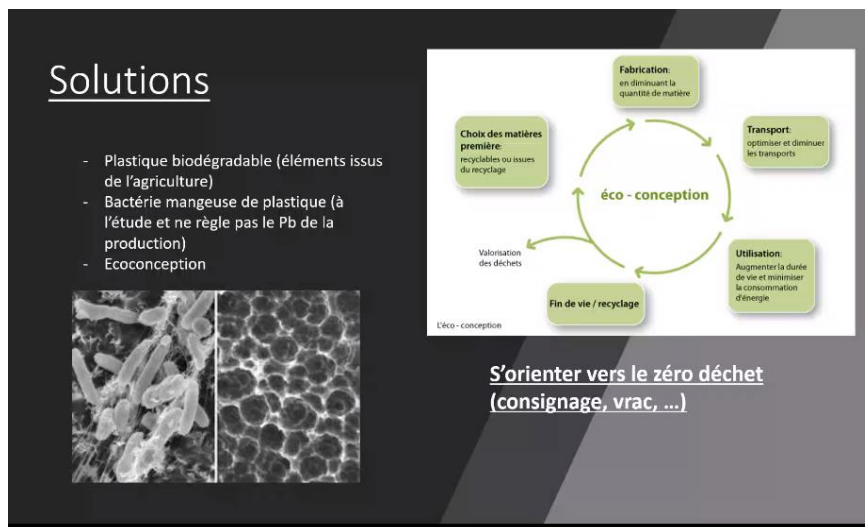
- vétements, linges et chaussures dans les bornes textiles,
- petits électroménagers, piles et accumulateurs, dans les magasins,
- médicaments à la pharmacie.

Recyclage n'est pas infini !

En France :

- 50% de nos déchets sont mis en décharge ou incinérés
- $\frac{3}{4}$ de nos ordures ménagères n'ont rien à faire dans nos poubelles, une grosse majorité peut être recyclée ou compostée. Malheureusement, le recyclage ne peut pas être infini.

Ce qui n'est pas recyclé est envoyé dans des centres de réduction des déchets, puis est incinéré. Le but est de produire de l'électricité, mais on ne se débarrasse pas totalement des déchets vu qu'on produit des mâchefers (30% du volume initial), qui sont parfois réutilisés, mais sont des fois trop toxiques et mis dans des centres de stockage des déchets.



Pour les solutions, plusieurs pistes sont étudiées, comme le plastique biodégradable, des bactéries qui pourraient décomposer le plastique afin de diminuer les déchets obtenus à partir du fossile (mais ça ne diminue pas la surconsommation pour autant), ou même l'éco-conception.

Après, une grande facette de la réduction des déchets reste la sobriété et une approche différente de la consommation, qui requiert un changement des mentalités. Toutes les solutions ne se valent pas mais offrent chacune des perspectives intéressantes, afin de réduire l'impact global. En effet, en laissant nos déchets se décomposer à ciel ouvert, ce sont 5% des émissions mondiales annuelles qui sont ainsi produites ! Elles pourraient au moins être en partie récupéré pour produire de l'énergie si vraiment elles doivent exister en optimisant les filères mondiales du recyclage.

Q&A

Elle fait quoi la mafia exactement ?

Investir dans des sociétés leur permet de blanchir l'argent, mais les déchets vont encore dans des décharges, ils ne s'en occupent pas. Les autorités ont ou bien pas assez de pouvoirs pour faire appliquer la loi, ou bien sont trop faibles.

En France, y a-t-il beaucoup de plastiques envoyés à l'étranger à des pays qui ne s'en occupent pas ?

C'est ici qu'il a parlé des containers, le problème se pose parfois.

En principe, ils les recyclent et produisent des produits en plastique recyclé qui reviennent en France.

Les histoires d'enfouissement ?

Pour que ça fasse moins « dégueulasse », tu fais une décharge sous terre et pas à ciel ouvert. Mais ça pollue les nappes phréatiques, donc ce n'est pas génial non plus... Ça se fait en France pour les mâchefers, mais de manière beaucoup plus encadrée. Dans les pays en voie de développement, c'est tu creuses - tu mets - tu renfouis.

Les déchetteries à ciel ouvert produisent 5% des émissions de CO2 mondiale. Mais si tu les incinères, ça fait pareil en émission non ?

C'est mieux valorisé, et on évite le méthane dont l'effet de serre est plus grand que le CO2.

<https://www.futura-sciences.com/planete/actualites/environnement-10-chiffres-montrent-monde-va-crouler-sous-dechets-73196/>