

EFFONDREMENT DE LA BIODIVERSITE
QUELS ENJEUX POUR LES
ENTREPRISES ?
Exemple en Amazonie



ENVOL VERT

UNE PETITE ASSOCIATION FACE A DES ENJEUX GIGANTESQUE



Notre raison d'être :



Favoriser le développement d'alternatives économiques à la déforestation

au profit des populations vulnérables vivant au contact des forêts.



Lutter contre la déforestation

pour la conservation des espèces animales et végétales et pour la restauration des écosystèmes dégradés



Sensibiliser les femmes et les hommes

ici et là bas, aux enjeux de la protection des forêts et leur biodiversité

9 ans d'existence

8 projets de terrain

2 projets de sensibilisation

122.000 arbres plantés

290.000 € de ressources
en 2019

3 lieux d'action

Colombie, Pérou et France (Tarn - 81)

6 permanents et 128 bénévoles
et volontaires



+600 ha
en agroforesterie et
reboisement



+60 000
arbres à planter



+22 espèces
d'arbres natifs



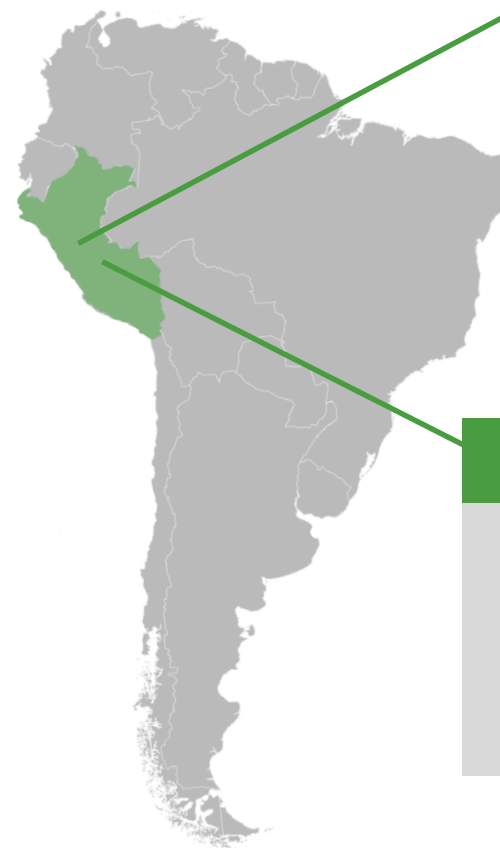
5 coopératives
partenaires



300
producteurs
impliqués



2 produits
directement concernés par
la déforestation importée
française et liée à nos choix
de consommation



Tingo Maria - Pérou

Agroforesterie, Récupération
d'aires dégradées et protection
de la biodiversité dans les
productions de cacao
organique.

Léoncio Prado, Huanuco, Pérou

Pichanaki - Pérou

Restauration d'aires dégradées
et conversion de parcelles de
café en agroforesterie dans les
champs de café

*Junín, Selva Central, adossée à
la cordillère des Andes, Pérou*

PROGRAMME YANAYACU MAQUIA DE CONSERVATION D'UNE AIRE PROTEGEE



+38 700 ha

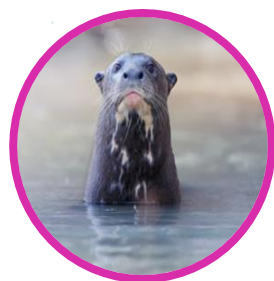
de forêt tropicale et de zones humides et **classés vulnérable sur la liste rouge des écosystèmes de l'IUCN**



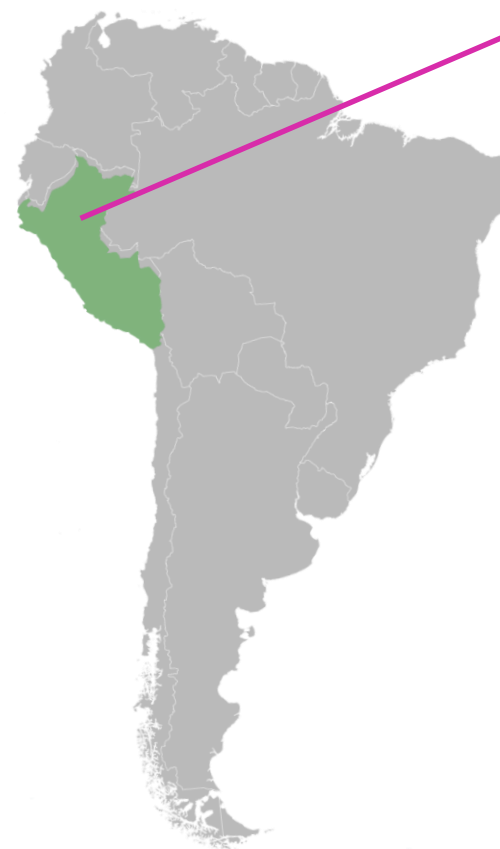
+7 habitats naturels sur les 9 de la région sont représentés au sein de la zone de conservation



+6 villages pour un total de **700 personnes** impliquées



+5 espèces classées en danger d'extinction sur la liste rouge de l'IUCN



Concession de Conservation Yanayacu-Maquia - Pérou

Préservation des habitats naturels, des espèces et développer des alternatives à l'utilisation des ressources naturelles Sarayacu-Maquia,, Loreto, Pérou



Zéro Empreinte Forêt

Alerter citoyens et entreprises de notre impact sur les forêts via la déforestation importée

En 2018: Lancement campagne pilote Zéro Empreinte Forêt

- Un rapport calculant l'empreinte forêt moyenne d'un français en surface
- Un calculateur en ligne permettant de calculer l'empreinte forêt des consommateurs
- 200 000 empreintes calculées, 200 retombées presse

L'EMPREINTE FORÊT
moyenne d'un Français

352 m²

Soja
206 m²

Cuir
37 m²

Huile de palme
33 m²

Papier
24 m²

Café
19 m²

Hévéa
13 m²

Cacao
10 m²

Bois
10 m²

64% via la consommation de volailles et oeufs, d'animaux alimentés de farines de soja.

70% L'élevage est responsable de 70% de la déforestation en Amérique du Sud.

AGIR POUR RÉDUIRE:

- SOBRIÉTÉ**: Réduire nos consommations, et socialement de protéger les animaux (voies, oeufs, produits laitiers) reste le meilleur moyen de réduire notre empreinte forêt.
- EFFICIENCE**: Apprendre à consommer les produits plus longtemps, les faire réparer, les recycler, acheter d'occasion. Ou encore privilégier les transports en commun, vélo et marche.
- QUALITÉ**: Acheter des produits certifiés, qui garantissent la préservation de la forêt (FSC, Rainforest). Vérifier les étiquettes pour éviter l'huile de palme, les animaux alimentés au soja, etc.
- PRESSION**: Demander des comptes aux services consommateurs et aux centres sur la provenance et composition des produits. Faire pression sur le gouvernement pour améliorer les réglementations.

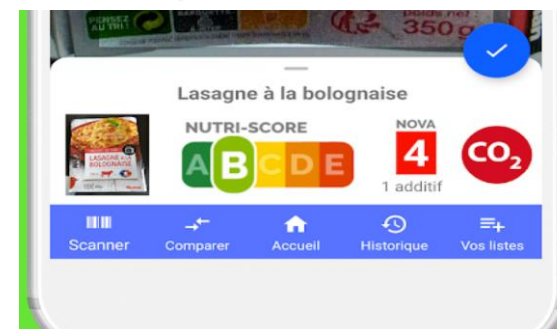
Augmentation de l'impact et diversification des cibles et projets

- Citoyens: Favoriser l'accès aux données pour les consommateurs en incrémentant les données de l'empreinte forêt sur des applications de consommation responsable.

Partenariat avec l'association Open Food Facts

Potentiel de citoyen touché : 9 millions

- Structures: Création d'un référentiel Zéro Empreinte Forêt pour le calcul de l'empreinte forêt des entreprises et du secteur public



L'EFFONDREMENT DE LA BIODIVERSITE : SOMMES NOUS A LA HAUTEUR DE CES ENJEUX?

Exemple avec l'AMAZONIE



- Chute de la biodiversité
- Perte de la biodiversité
- Effondrement
- Disparition
- Biodiversité versus population

Pour se rendre compte, il faut parler populations
et biomasse

> Quel est l'animal le plus lourd sur notre planète ?



170 tonnes





7 tonnes

Si on regroupait aujourd'hui tous les mammifères de la terre,
quel poids représenteraient :

les mammifères sauvages ?

Tous les Homo Sapiens ?

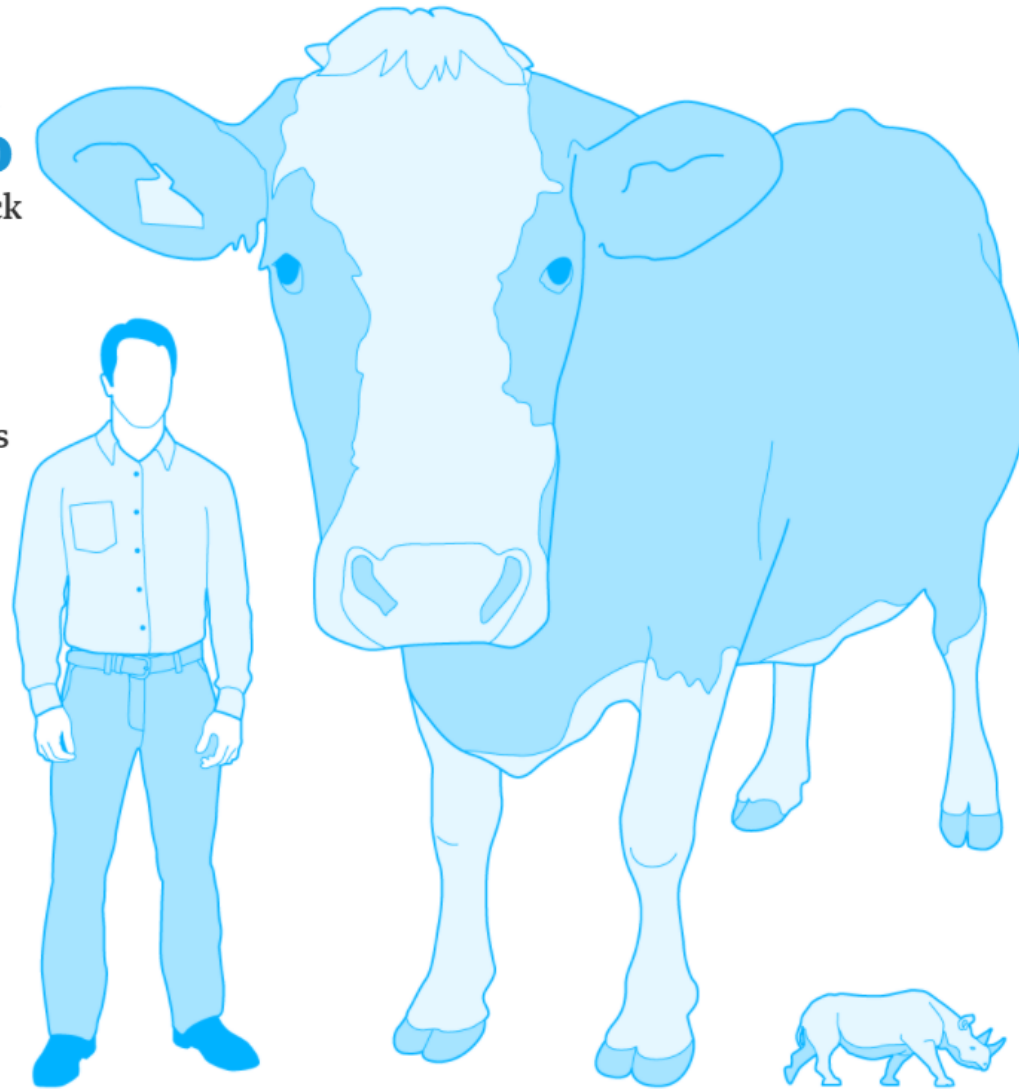
Les animaux domestiques ?

Of all the mammals on Earth, 96% are livestock and humans, only 4% are wild mammals



60%
are livestock

36%
are humans

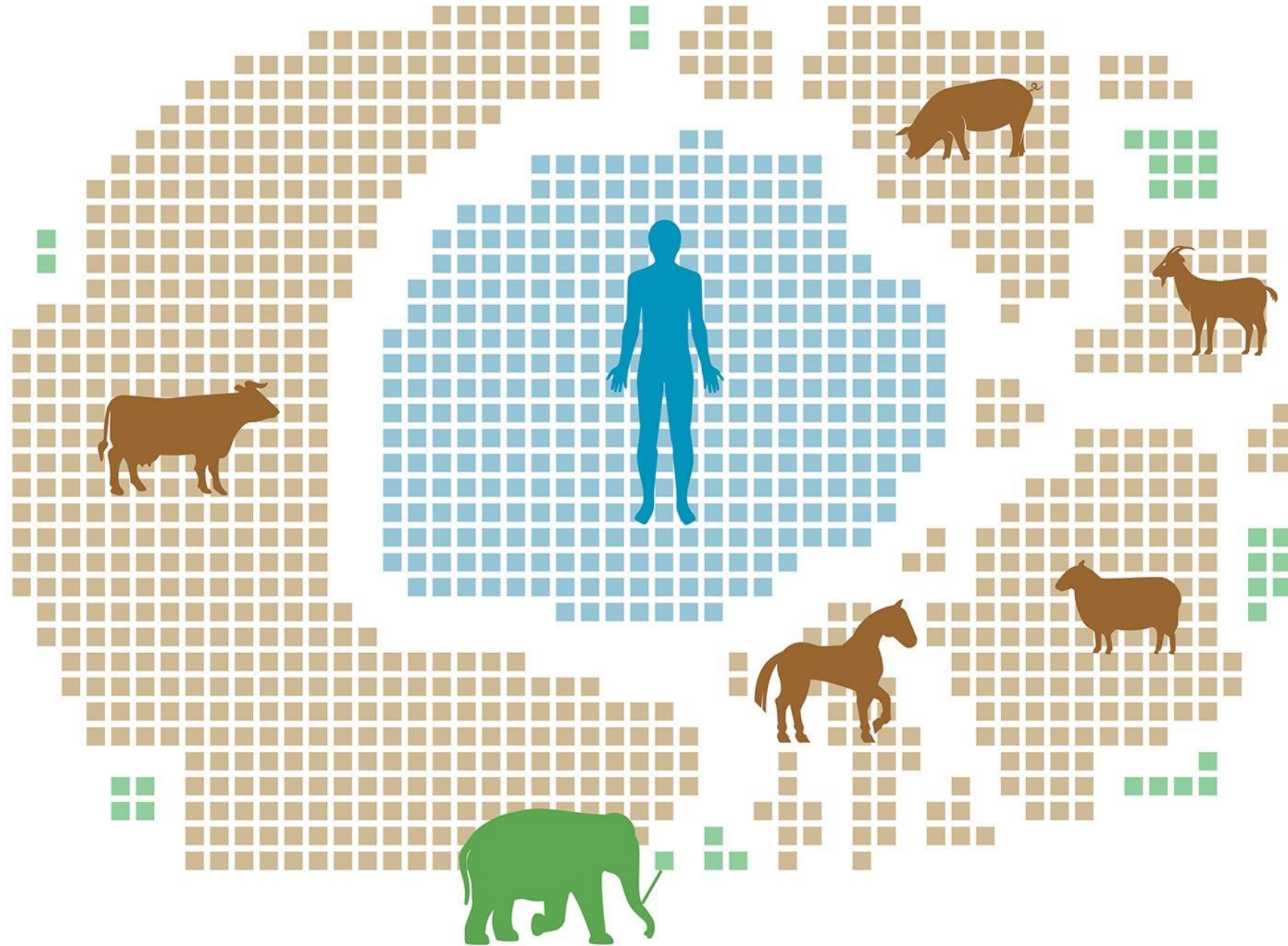


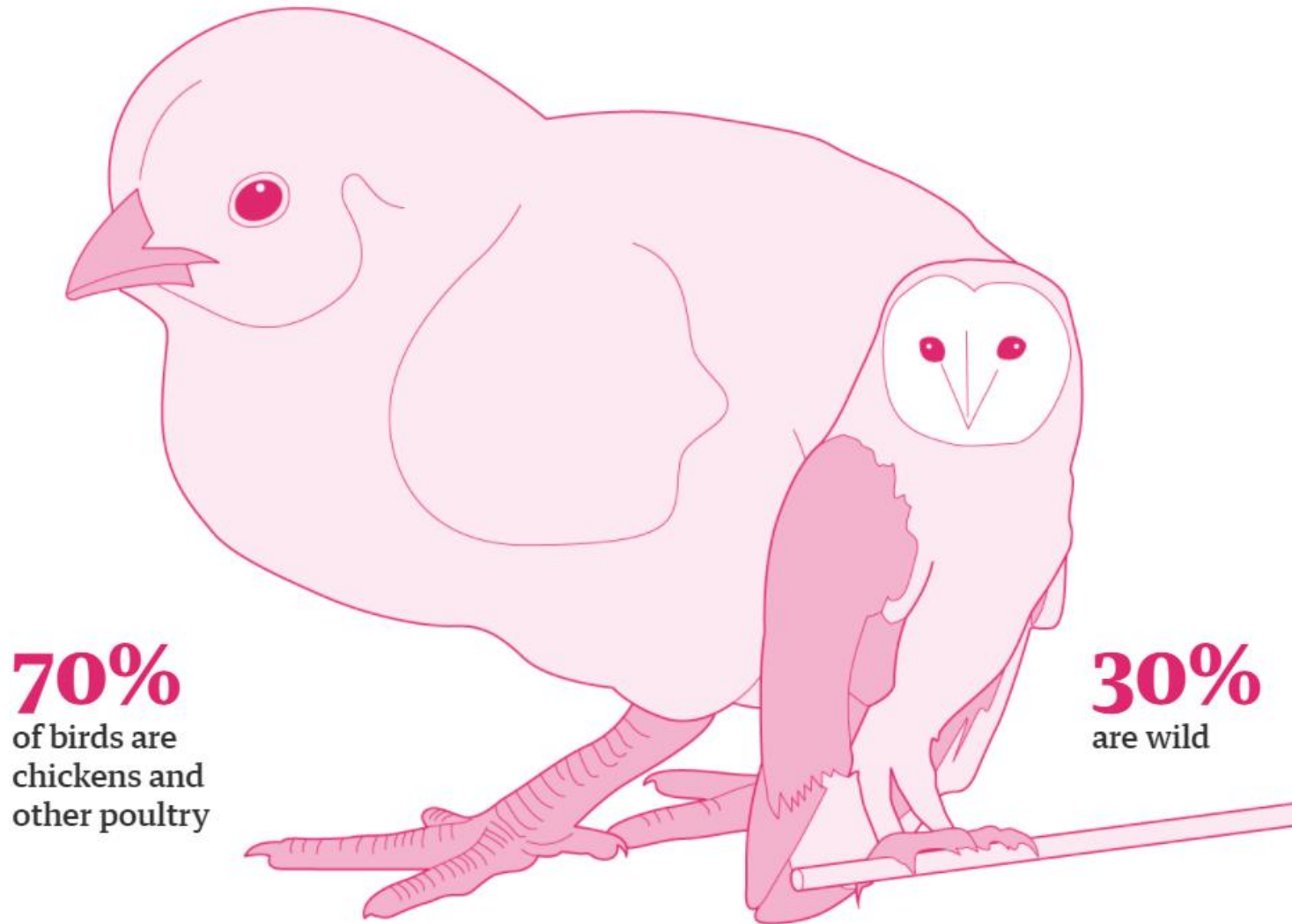
4%
are wild
mammals

The Earth's Land Mammals by weight

each square is 1,000,000 Tons

- Humans
- Our pets & livestock
- Wild animals



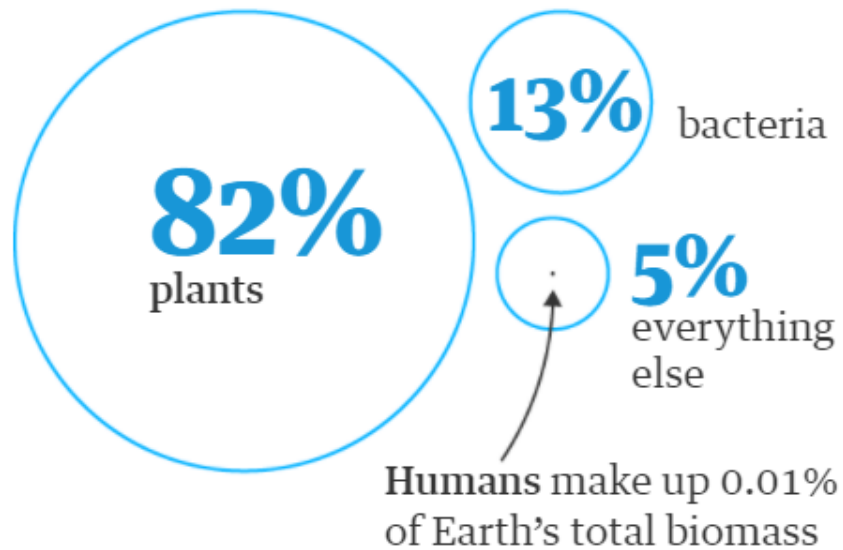


70%
of birds are
chickens and
other poultry

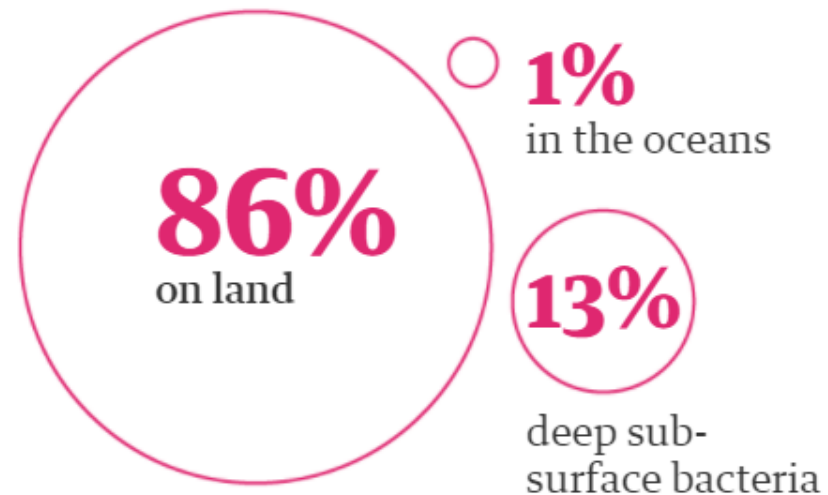
30%
are wild

The total biomass of the human race accounts for just 0.01% of the life on Earth

All life on Earth is made up of ...

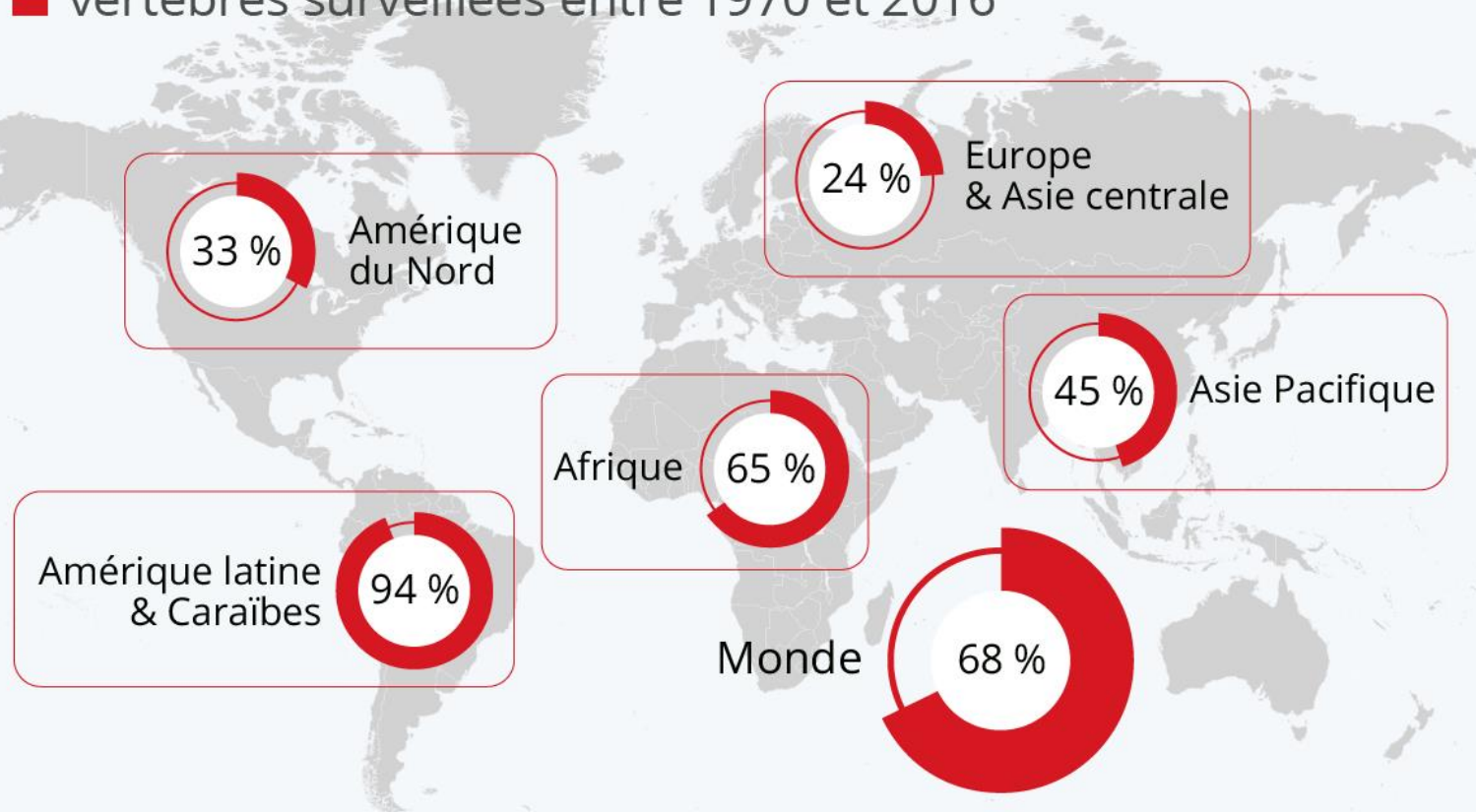


... and found in ...



L'effondrement mondial de la faune sauvage

Diminution des populations d'animaux vertébrés surveillées entre 1970 et 2016 *



* Basée sur le suivi de 20 811 populations d'animaux appartenant à 4 392 espèces (mammifères, oiseaux, amphibiens, reptiles et poissons).

Source : Global Living Planet Index 2020

Evolution de la population mondiale

En milliards de personnes



3,7 milliards

+108%

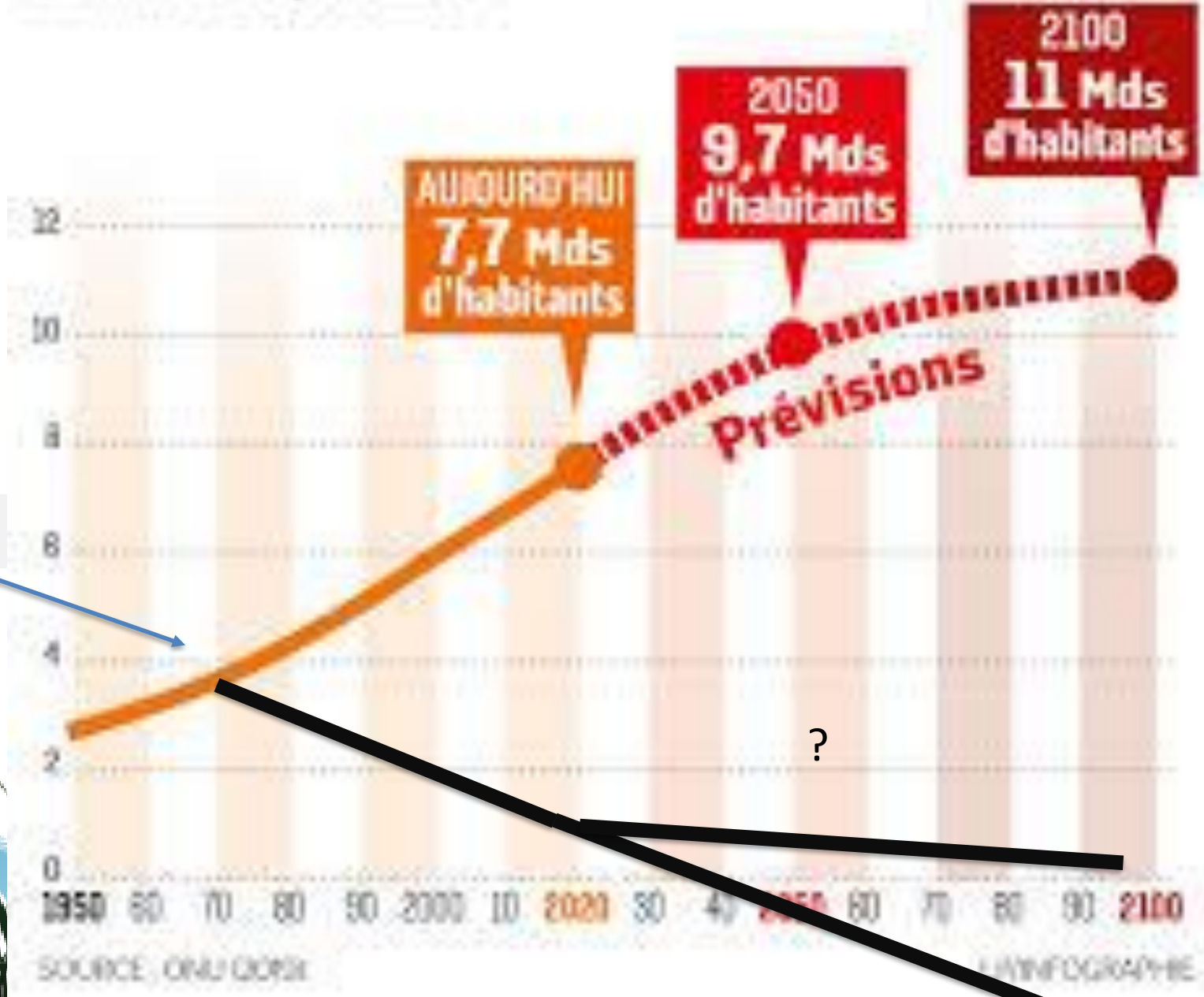
Si on comparait
l'effondrement des
population de vertébrés
avec la population d'une
seule espèce = *Sapiens*
2,5 milliards en
moins de 50 ans

-68%

1,2 milliards

Evolution de la population mondiale

En milliards de personnes



3,7 milliards

Quelles sont les 5 principales causes de cet effondrement de la biodiversité ?



- La dégradation des habitats naturels



- La surexploitation des espèces



- Le changement climatique



- La pollution



- Les espèces exotiques envahissantes



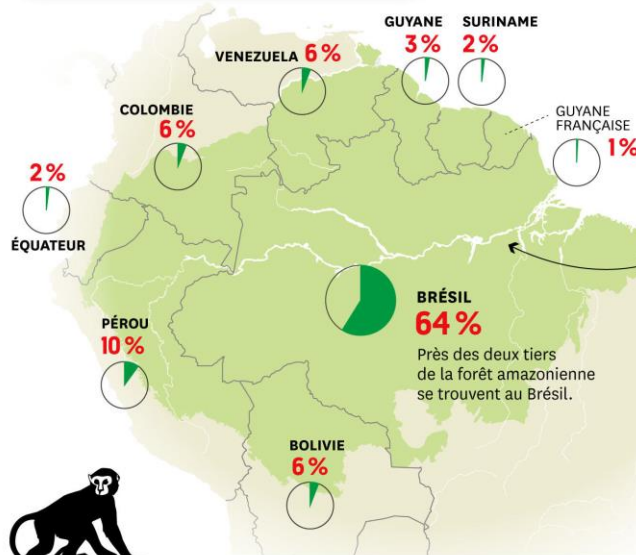
Quels meilleurs termes utiliser pour parler de la situation des populations de faune et flore sauvage?

- Anthropocène
- Extermination

L'Amazonie ? Qu'est ce que cela vous évoque?



L'Amazonie en chiffres



Cette écorégion

couvre **7,8 millions** de km²
dont un peu plus de
80 % sont boisés.
Elle se répartit sur **9 pays**.

Le fleuve Amazone est de loin
le plus grand fleuve du monde en termes
de débit et de surface drainée.

Il compte plus de
1100 affluents.

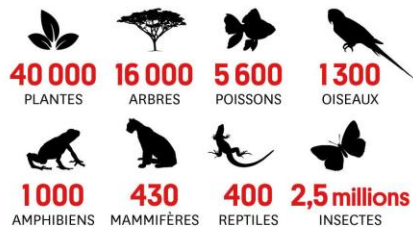
Sa longueur se situe
entre 6 300 et 7 000 km.

L'Amazonie concentre plus de



La forêt produit
20 % de l'oxygène
de l'air que nous respirons.

Nombre minimal d'espèces abritées par le biome (identifiées ou estimation)



Dans un seul
arbre du
Pérou, il y a plus
d'espèces
de fourmis
que dans tout
le Royaume-Uni.

70 % du PIB de l'Amérique du Sud

est produit dans
des zones qui reçoivent
des précipitations ou
de l'eau de l'Amazonie.

2 200
nouvelles
espèces ont été
découvertes
entre 1999 et 2015.

75 % des espèces
végétales présentes sont
endémiques.

33 millions de personnes

vivent en Amazonie et dépendent
de ses ressources, dont
385 peuples
autochtones.



de l'Amazonie dispose
d'une forme de
**protection
juridique**
(aires naturelles
protégées et
territoires indigènes).



L'élevage de bétail
est la cause d'environ
**70 % de la
déforestation**.

9,6 millions
d'hectares
ont été déboisés
entre 2006 et 2017
dans la seule
Amazonie
brésilienne.

95 %
de la déforestation
se produit à
**moins
de 5,5 km**
d'une route.

LES ENTREPRISES FRANCAISES ET L'AMAZONIE



GROUPE CASINO
ECO RESPONSABLE
DE LA DÉFORESTATION



#DOUBLE JEU
ECO RESPONSABLE
DE LA DÉFORESTATION

RAPPORT BŒUF / JUIN 2020



POUR LUI
C'EST S'ENGAGER
À PROTÉGER
LA PLANÈTE

POUR ELLE
C'EST DÉTRUIRE
CE QU'IL RESTE DE
SA FORÊT

GROUPE
Casino
NOURRIR UN MONDE
DE DIVERSITÉ





La forêt nous rend service, rendons le lui !