



Les Amis de la Terre France

www.amisdelterre.org

QUI SOMMES-NOUS ?



- Créée en 1970
- À la fondation du mouvement écologiste français et du premier réseau écologiste mondiale
- Présent en 77 pays et comptant 2 millions de membres sur 5 continents
- Des groupes locaux et des associations affiliées autonomes partout en France
- Oeuvre pour la justice sociale et environnementale et la transition vers des sociétés soutenables
- S'attaque aux méfaits et au pouvoir des multinationales

NOS MÉTHODES



- Expertise
- Plaidoyer
- Actions de désobéissance civile
- Enquêtes de terrain
- Actions juridiques
- Sensibilisation

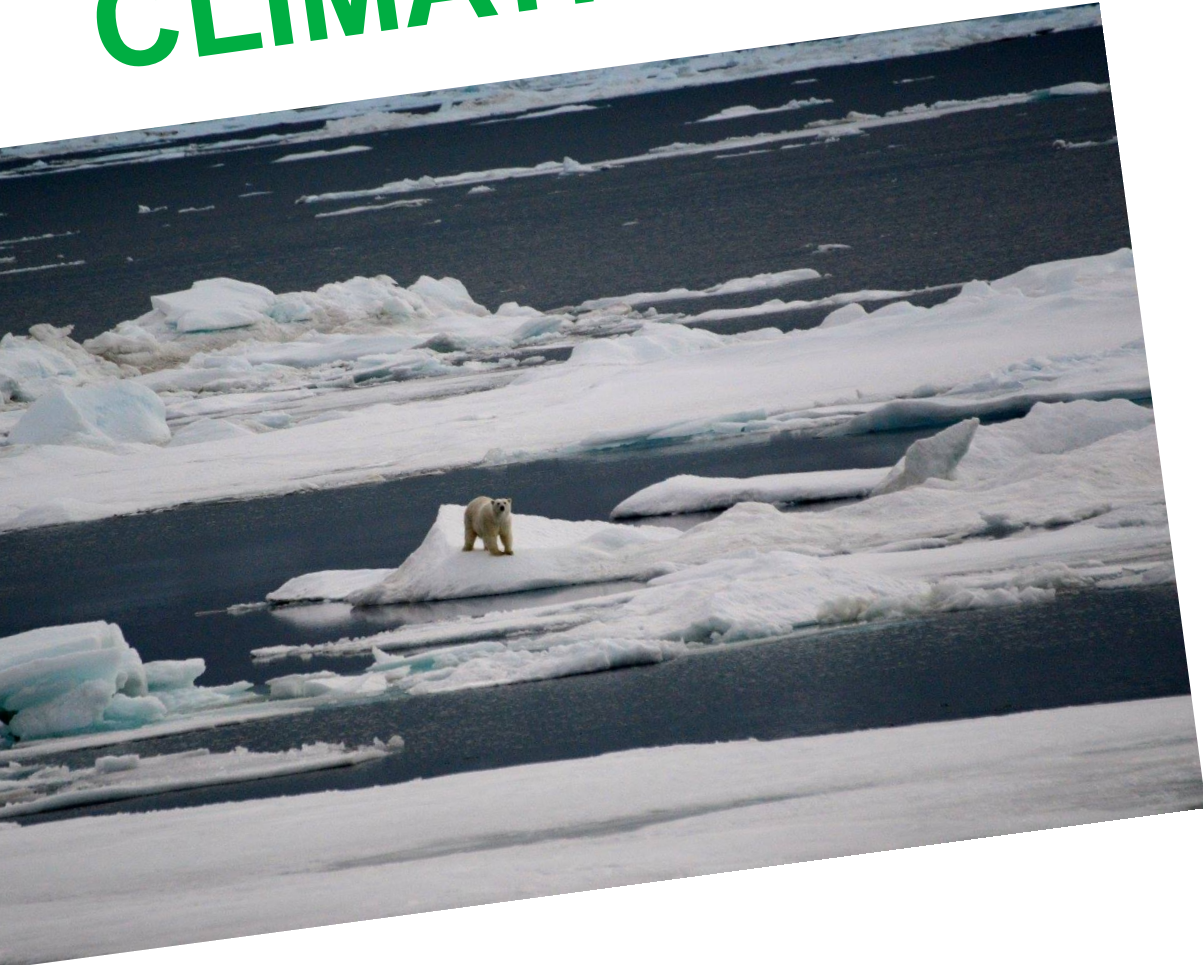
LES BANQUES FRANÇAISES ÉPARGNENT-ELLES LE CLIMAT ?

Conférence-débat accueillie par Impact

CentraleSupélec

[UN]
RELEVER LE DÉFI CLIMATIQUE

URGENCE CLIMATIQUE



- Objectif + 1,5 °C
- Business as usual + 5 °C voire + 7 °C
- Objectif physiquement possible, mais exige des transformations rapides, profondes et sans précédent dans tous les aspect de la société
- Échec en cours des gouvernements
- Les dérèglements climatiques, déjà une réalité
- Laisser les énergies fossiles dans le sol

[DEUX]

LE LEVIER FINANCIER

DES POLLUEURS...



... ET PLUS DE POLLUEURS



BNP PARIBAS



NATIXIS



**SOCIÉTÉ
GÉNÉRALE**



CRÉDIT AGRICOLE

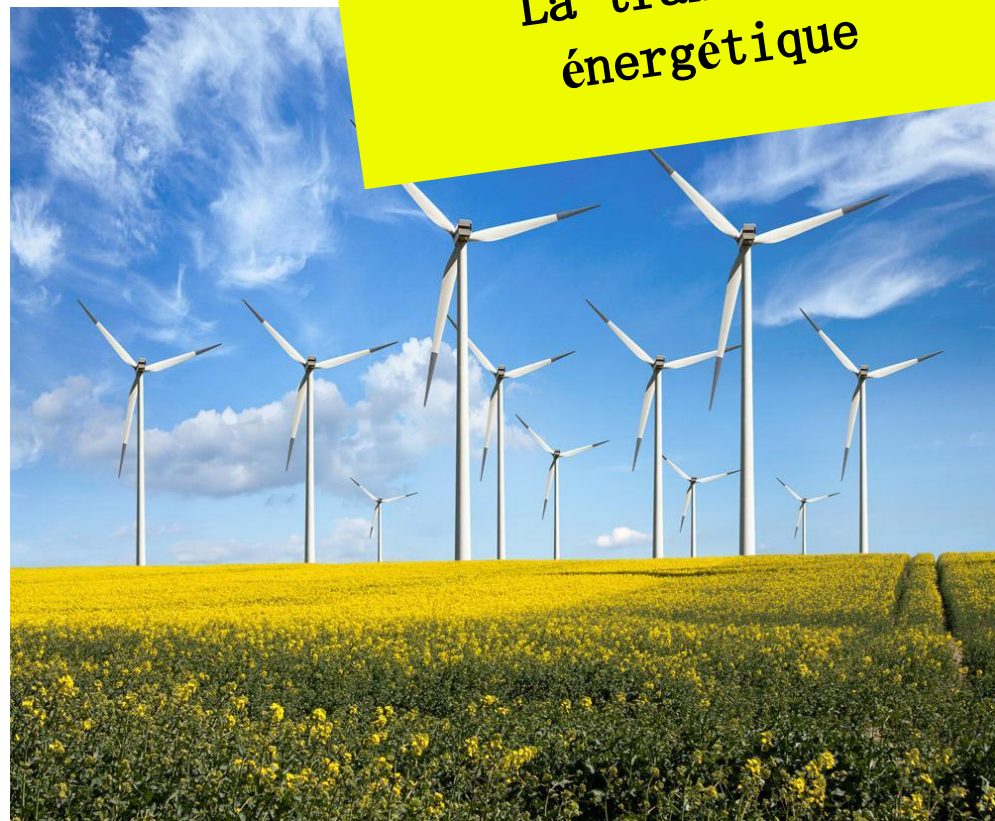
DES CHOIX DÉTERMINANTS

L'emballlement climatique



www.archimage.co.uk

La transition
énergétique



TOUTES ENGAGÉES ?

C'EST VOUS
L'AVENIR  SOCIÉTÉ
GÉNÉRALE

[Le groupe Société Générale](#)

[Responsabilité](#)

[Actualités](#)

[Mécénat et Sponsoring](#)

[Base documentaire](#)

[Investisseurs](#)



Notre Engagement

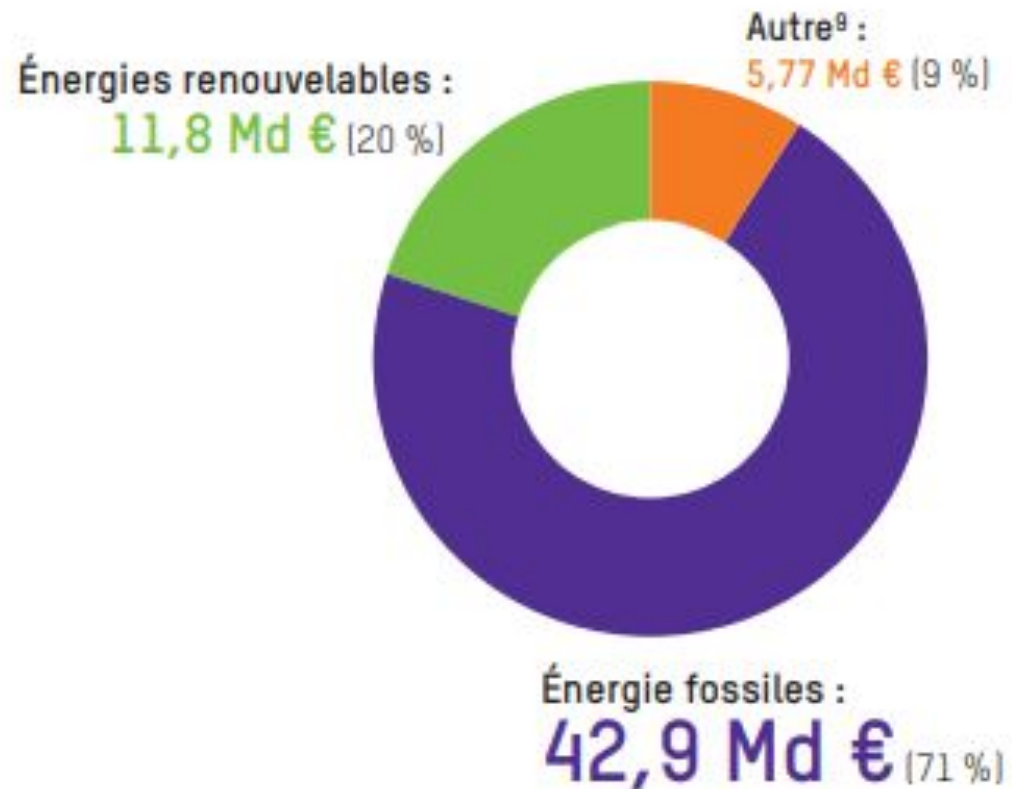
« Agir en faveur du climat et de l'environnement en soutenant une transition juste, écologique et inclusive »

[QUESTION]

**QUELS SOUTIENS AUX RENOUVELABLES VS.
AUX FOSSILES DES BANQUES FRANÇAISES ?**

LES FOSSILES RAFLENT LA MISE

FINANCEMENTS TOTAUX ACCORDÉS PAR LES BANQUES FRANÇAISES AUX ÉNERGIES FOSSILES, RENOUELABLES ET AUTRES ÉNERGIES SUR LA PÉRIODE 2016-2017⁹ :



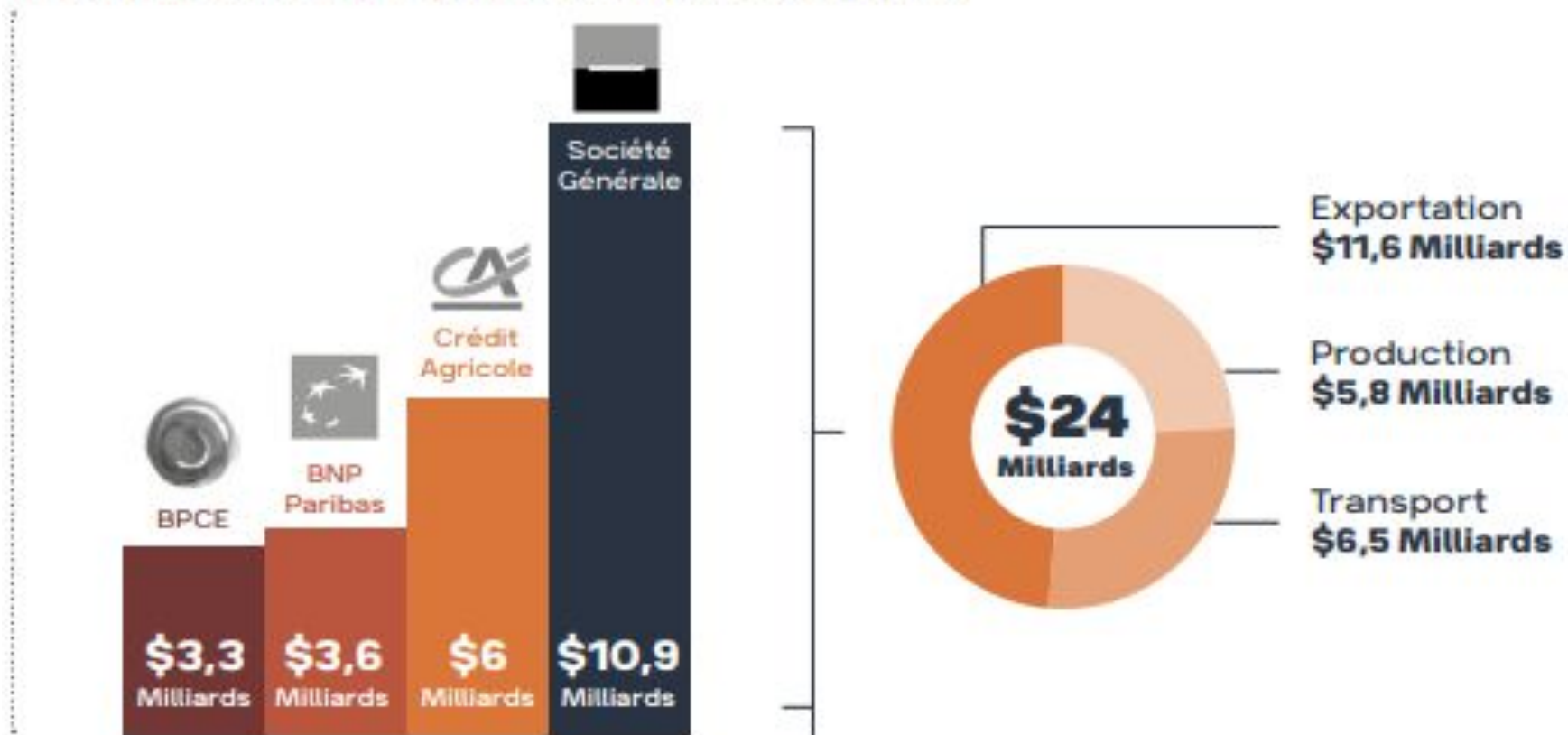
**MONTÉE
EN FLÈCHE**

TOTAL FINANCING for Fossil Fuels (\$USD)



DES INDUSTRIES ULTRA TOXIQUES

Financements des quatre grandes banques françaises au pétrole et au gaz de schiste, entre 2016 et 2019, en milliards de dollars.



[QUESTION]

**LA FINANCE FRANÇAISE A-T-ELLE RENONCÉ
AU CHARBON ?**

LES AUTORITÉS TRANCHENT

CHALLENGES > GREEN ECONOMIE

Green Economie

Banques: L'AMF et l'ACPR font le ménage dans le greenwashing sur le charbon

Par Pierre-Henri de Menthon le 30.10.2020 à 07h30

La Banque de France et l'Autorité des marchés financiers ont passé au crible les engagements des banquiers, assureurs, et sociétés de gestion sur la sortie du charbon. Et le résultat est parfois affligeant.



[TROIS]
**UN COLOSSAL IMPACT
CLIMATIQUE**

INVESTIR DANS TOTAL

TOTAL, INVESTISSEMENT DE BNP PARIBAS, CRÉDIT AGRICOLE,
SOCIÉTÉ GÉNÉRALE, ET BPCE, AU TITRE DE 2018



17 879 000
tonnes équivalent

CO₂

=

l'empreinte
carbone
annuelle de

2 692 620

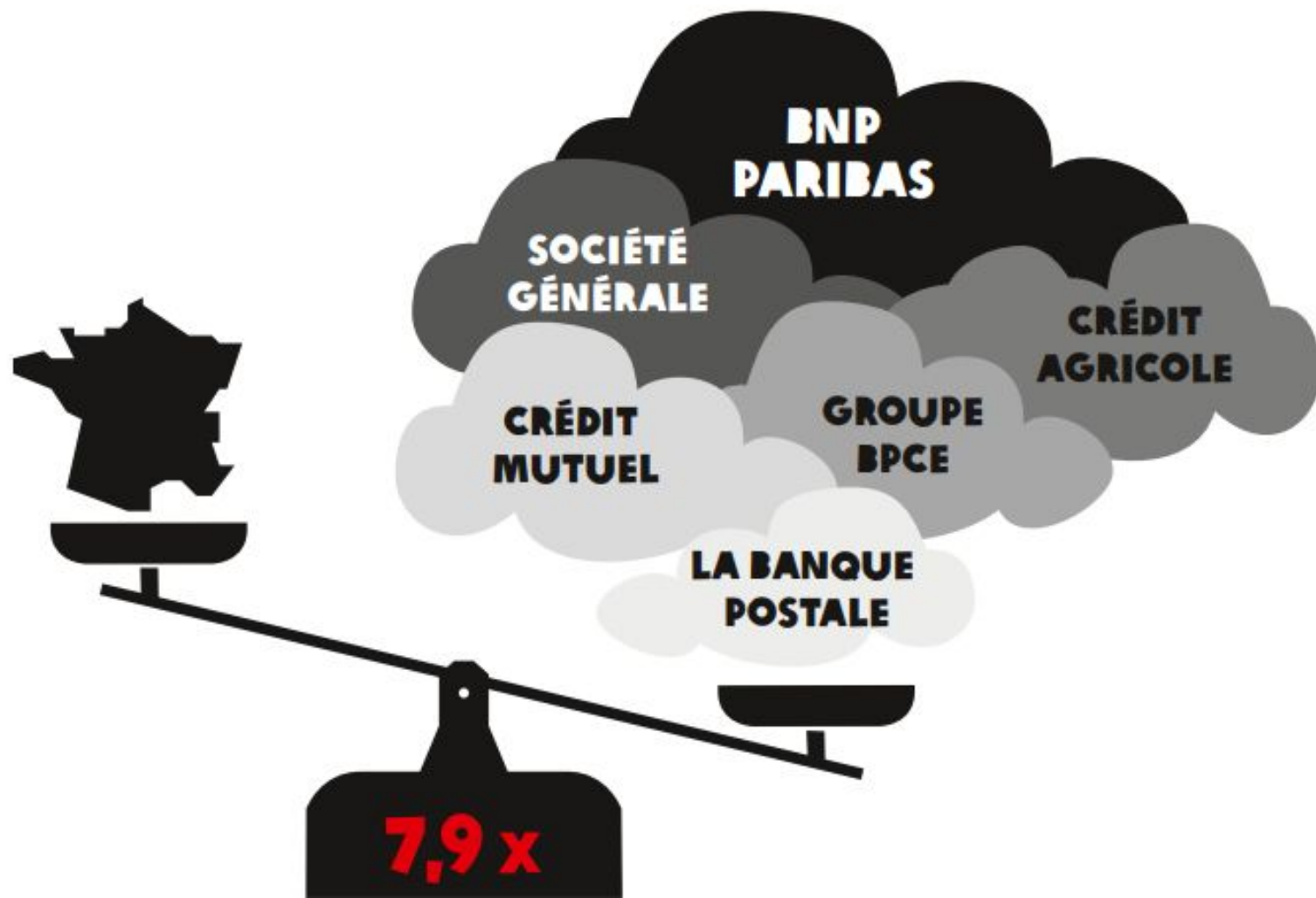
français

=

5,6 millions

de voitures
essence⁴⁸

EMPREINTE CARBONE



INTENSITÉ CARBONE

INTENSITÉ CARBONE, EN TONNES ÉQUIVALENT
DE CO₂ PAR MILLION D'EUROS

**SOCIÉTÉ
GÉNÉRALE** **BNP
PARIBAS**



**CRÉDIT
AGRICOLE**



**GROUPE
BPCE**



**CRÉDIT
MUTUEL**



**LA BANQUE
POSTALE**



ET NOTRE ARGENT ?



BNP PARIBAS

=

ÉMISSIONS
EoCO₂



9 TRAJETS
aller-retour⁴³

New-York

Paris

[QUESTION]

**LES BANQUES PEUVENT-ELLES FAIRE
RÉELLEMENT N'IMPORTE QUOI SUR LE CLIMAT ?**

ZÉRO RÉGULATION



Je demande que [les banques, assureurs et gestionnaires d'actifs] arrêtent définitivement de financer les secteurs polluants, notamment le charbon. Si ces engagements ne sont pas respectés, nous les rendrons contraignants

*Bruno Le Maire, Ministre de
l'Économie et des Finances,
novembre 2018*

[QUATRE]
**AGIR CONTRE LES BANQUES
CLIMATICIDES**

CHANGER DE BANQUE



- S'informer
- Interpeller son banquier ou sa banquière
- Sauter le pas
- Le faire savoir

LES ALTERNATIVES



- Les banques éthiques
- Les investissements dans les initiatives positives
- Attention aux livrets d'épargne réglementés
- Attention aux labels "vert"

CHANGER LES BANQUES



- ➔ Suivre et appuyer les campagnes
- ➔ Devenir bénévoles
- ➔ Se former et passer à l'action non-violente
- ➔ Soutenir les associations

MAINMISE SUR LE SUPÉRIEUR



- Implantation directe sur les campus
- Mécénat
- Présence dans les instances de décisions
- Financement des associations étudiantes
- Campagnes de recrutement visant les étudiants et étudiantes

[QUESTION]

**EST-CE UN CONSTAT DONT VOUS AVEZ
CONSCIENCE ET QUE VOUS PARTAGEZ ?**

MERCI !

Lorette Philippot
Chargée de campagne finance privée

lorette.philippot@amisdelaterre.org